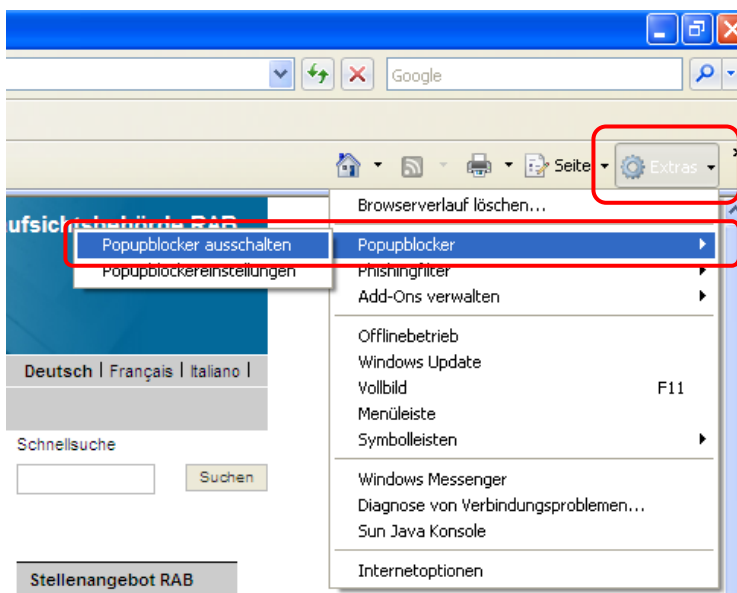


Tipps und Tricks zur Beachtung beim Ausfüllen des Online-Anmeldeformulars

Allgemeines

Bitte bewahren Sie die Bestätigungsmail mit den Informationen zum Login (Benutzername und Passwort) auf. Sie werden es immer wieder benötigen, wenn Sie Änderungen vornehmen müssen (z.B. Adressänderung, Arbeitgeberwechsel, Namensänderung, etc.). An dieser Stelle rufen wir nochmals die Meldepflicht gemäss Art. 13 RAV sowie die Mitteilungspflicht gemäss Art. 15 Abs. 3 RAG in Erinnerung.

Um die Einträge problemlos vornehmen sowie die Gesuche ausdrucken zu können, muss der **Popublocker deaktiviert** sein:



Das Gesuch kann auch ausgedruckt werden, wenn die Online-Eingabemasken gesperrt sind. Das pdf-Dokument öffnet sich, wenn Sie auf der Übersichtsseite im geschützten Bereich bei der entsprechenden Registernummer auf das blau geschriebene Wort „**Gesuch**“ klicken (Popublocker deaktivieren nicht vergessen – siehe oben):

Einträge Revisionsunternehmen

| Register | Firma / Name | PLZ | Ort | |
|--------------------------|--------------------|------|-------------|------------------------|
| 2da854 | Test Wieland | 3001 | Bern | |
| 6b696a2b | Wieland Ich-AG | 3011 | Bern | |
| 251cfb52 | Test Zwei Wieland | 3012 | Bern | |
| dc5621da | Test Firma Wieland | 3001 | Bern | |
| 9df87113 | testtesttest | 1268 | Begnins | |
| 503502 | Musterunternehmen | 3000 | Musterstadt | Gesuch |

Zudem wollen Sie bitte Ihren **SPAM-Filter anpassen**, damit unsere automatisch versandten E-Mails mit Absender info@rab-asr.ch resp. register@rab-asr.ch (z.B. Eingangsbestätigung, Zulassungsverfügung) auch tatsächlich ankommen.

Bei Gesuchen für natürliche Personen

Anrede

Achten Sie bitte darauf, die korrekte Anrede (Herr/Frau) auszuwählen. Vielfach liegt der Cursor beim Öffnen des Formulars direkt in diesem Feld. Verwendet man nun das Scroll-Rad der Maus, wird im Feld gescrollt und nicht wie gewünscht in der Seite. Dadurch wird unter Umständen irrtümlicherweise die falsche Anrede ausgewählt.

Name und Vorname

Es sind unbedingt die richtigen Angaben in die richtigen Felder einzutragen und allfällige Titelbezeichnungen (z.B. Dr. oder Prof.) nach dem Namen einzugeben (z.B. Muster Dr.). Wird dies nicht beachtet, werden die Einträge später unter Umständen im öffentlichen Register nicht gefunden (z.B. Suche nach „Muster“ nicht erfolgreich, da Eintrag auf „Dr. Muster“ lautet).

Geburtsdatum und Heimatort

Die Angaben müssen mit der eingereichten Pass-/Identitätskartenkopie übereinstimmen.

Telefonnummer

Bitte diejenige Telefonnummer eingeben, unter welcher Sie zu normalen Bürozeiten erreichbar sind.

E-Mail-Adresse

Unbedingt auf die korrekte Schreibweise achten (kein Punkt oder Leerschlag zu viel, @-Zeichen verwenden und nicht #), da die Korrespondenz vorwiegend auf elektronischem Wege erfolgt.

Verlinkung zum Unternehmen (Schritt 2 im Gesuch der natürlichen Person)

Gemäss Art. 6 Abs. 1 Bst. a – c RAG muss jeweils eine gewisse Quote bezüglich des obersten Leitungs- oder Verwaltungsorgans, des Geschäftsführungsorgans und der Mitarbeitenden, die Revisionen durchführen, erfüllt sein, damit die Zulassung für das Revisionsunternehmen ausgesprochen werden kann. Um uns die entsprechende Überprüfung zu vereinfachen, bitten wir Sie, **pro Funktion**

innerhalb des Unternehmens eine Verlinkung vorzunehmen. Je nach Rechtsform stehen folgende Funktionen zur Auswahl:

| | Inhaber usw. | OL- / VO-Mitglied | GL-Mitglied | Revisionsmitarbeiter |
|-------------------------------|--------------|-------------------|-------------|----------------------|
| Einzelunternehmen | Inhaber/in | - | - | Ja |
| Kollektivgesellschaft | Teilhaber/in | Ja | Ja | Ja |
| Kommanditgesellschaft | Teilhaber/in | Ja | Ja | Ja |
| Kommandit-Aktiengesellschaft | - | Ja | Ja | Ja |
| Verein | - | Ja | Ja | Ja |
| GmbH | - | Ja | Ja | Ja |
| Aktiengesellschaft | - | Ja | Ja | Ja |
| Genossenschaft | - | Ja | Ja | Ja |
| Finanzkontrolle der öff. Hand | - | Ja | Ja | Ja |

Beispiel:

Sie sind in einer AG sowohl im Verwaltungsrat, wie in der Geschäftsleitung als auch als Mitarbeiter tätig, dann müssen Sie **dreimal auf den Link „hinzufügen“ klicken**, das Unternehmen mittels Firmensuche ansteuern und bei der Funktion einmal OL-/VO-Mitglied, einmal GL-Mitglied und einmal Revisionsmitarbeiter auswählen.

Üben Sie derzeit eine Funktion innerhalb eines Revisionsunternehmens aus? Ja Nein

Stellung innerhalb der/s Revisionsunternehmen/s (Registernummer des Revisionsunternehmens / Funktion im Unternehmen)
 Mitglieder des obersten Leitungs- oder Verwaltungsorgans wählen in der Drop-down-Liste "OL-/VO-Mitglied"; Mitglieder des Geschäftsführungsorgans wählen "GL-Mitglied".

[hinzufügen](#)

| | | | |
|------------|--------------------|-------------------------|--|
| __dc5621da | Test Firma Wieland | OL-/VO-Mitglied | bearbeiten löschen |
| __dc5621da | Test Firma Wieland | GL-Mitglied | bearbeiten löschen |
| __dc5621da | Test Firma Wieland | Revisionsmitarbeiter/in | bearbeiten löschen |

< zurück weiter > abbrechen

Pro Funktion auf „hinzufügen“ klicken

Inhabern von Einzelunternehmen wird die Verlinkung beim ersten Erfassen der Anmeldung automatisch mit der Funktion „Inhaber/in“ eingesetzt. Bitte die Frage, ob Sie derzeit eine Funktion innerhalb eines Revisionsunternehmens ausüben, nicht mit „Nein“ beantworten. Dies entfernt die Verlinkung und muss nachträglich wieder erfasst werden (Vorgehen siehe oben).

Bei einem Stellenwechsel ist die Verlinkung zum alten Arbeitgeber zu löschen und zum neuen hinzuzufügen.

Angaben zu Verfahren

Neu sind zusätzlich alle innerhalb der letzten zehn Jahre vor der Gesuchstellung rechtskräftig abgeschlossenen und im Zusammenhang mit gesetzlich vorgeschriebenen Revisionsdienstleistungen stehende Verfahren der zivil- oder verwaltungsrechtlichen Verantwortlichkeit (insbesondere nach Art. 755 OR; SR 220), Verfahren vor spezialgesetzlichen Aufsichtsbehörden, börsenrechtlichen Sanktionsorganen oder berufsrechtlichen Standesorganen einzutragen.

Einzutragen sind ebenfalls allfällige Verfahren gegen ein Revisionsunternehmen, wenn die/der Gesuchsteller/in als leitende/r Revisor/in an der fraglichen Revisionsdienstleistung mitgewirkt hat.

Beaufsichtigte und unbeaufsichtigte Fachpraxis

Die Fachpraxis ist im Sinne eines Lebenslaufs aufzuführen, sprich **pro Arbeitgeber ein Eintrag**. Als Beaufsichtiger darf man nicht sich selber eintragen (diese Fachpraxis muss in der Rubrik „unbeaufsichtigte Fachpraxis“ erfasst werden).

Hinweis für Revisoren der ersten Stunde: Von September bis Dezember 2007 war es bei der Zulassungsart „Revisor“ nicht möglich, unbeaufsichtigte Fachpraxis zu erfassen. Dies wurde mittlerweile geändert und kann entsprechend angepasst werden.

Für die schriftliche Bestätigung der beaufsichtigten (resp. unbeaufsichtigten) Fachpraxis bitten wir Sie, die Formulare auf unserer Webseite unter Dokumentation > Formulare zu benutzen (http://www.revisionsaufsichtsbehoerde.ch/docs/content_blaue.asp?id=30679&domid=1063&sp=D&addlastid=&m1=30479&m2=30511&m3=30679).

Bei Gesuchen für Revisionsunternehmen (auch Einzelunternehmen)

Handelsregisternummer

Bitte jeweils die CH-Nummer korrekt eintragen. Diese Nummer wird im öffentlichen Register angezeigt und dient unter anderem auch als Identifikationshilfe.

Unterzeichner des Gesuchs (Schritt 2 im Gesuch des Revisionsunternehmens)

Das Gesuch muss **rechtsgenügend unterzeichnet** werden, d.h. analog Unterschriftsberechtigung gemäss Handelsregistereintrag (entweder Einzelunterschrift oder Kollektivunterschrift):

Pro Unterzeichner auf „hinzufügen“ klicken

| Unterzeichner des Gesuchs* (zeichnungsberechtigt gemäss aktuellem HR-Auszug) | | | | | | |
|--|----------------|----------|----|------|------|--|
| hinzufügen | Wieland | Hans | CH | 3001 | Bern | bearbeiten löschen |
| | Wieland-Muster | Brigitte | CH | 3001 | Bern | bearbeiten löschen |

Kontaktperson für sämtliche Kommunikation und sämtlichen Schriftverkehr mit der RAB (vgl. Art. 34 Abs. 1^{bis} VwVG)*
[hinzufügen](#)

Stellvertretende Kontaktperson
[hinzufügen](#)

< zurück weiter > abrechnen

Kontaktpersonen

Achten Sie bitte darauf, dass die Angaben zu den Kontaktpersonen immer aktuell sind.

Zweigniederlassungen

Neu können im Handelsregister eingetragene Zweigniederlassungen mit Sitz in der Schweiz im Gesuch des Hauptunternehmens aufgeführt werden (Schritt 3).

Qualitätssicherung (Schritt 4)

Revisionsunternehmen müssen neu den angewandten Standard betreffend Qualitätssicherung angeben:

Verfügen die leitenden Revisoren/innen über die gleiche Zulassung wie die von Ihrem Revisionsunternehmen angebehrte?

Angaben zur Qualitätssicherung

Besteht ein internes Qualitätssicherungssystem?

Welche Standards werden für die Qualitätssicherung in der Wirtschaftsprüfung angewendet?

PS220
 ISQC1 und ISA 220
 Andere

Welche Andere?

Wird die Angemessenheit und Wirksamkeit der Grundsätze und Massnahmen der Qualitätssicherung überwacht? Ja Nein

Ausnahmen:

- Antwortet ein **Revisionsunternehmen, in welchem nur eine Person Revisionsdienstleistungen erbringt**, bei der Frage zur Qualitätssicherung mit „Nein“, muss es sich verpflichten, sich bis am 31.08.2013 einem System der regelmässigen Beurteilung durch gleichrangige Berufsleute anzuschliessen:

Verfügen die leitenden Revisoren/innen über die gleiche Zulassung wie die von Ihrem Revisionsunternehmen angebehrte?

Angaben zur Qualitätssicherung

Besteht ein internes Qualitätssicherungssystem?

Das Revisionsunternehmen verpflichtet sich, sich bis am 31.08.2013 einem System der regelmässigen Beurteilung der Prüftätigkeit durch gleichrangige Berufsleute anzuschliessen. Erfolgt keine solche Verpflichtung, kann keine Zulassung erteilt werden vgl. Art. 49 i.V.m. Art. 9 Abs. 2 RAV).

Ja

Wird die Angemessenheit und Wirksamkeit der Grundsätze und Massnahmen der Qualitätssicherung überwacht? Ja Nein

- Bei der Spezialkategorie „**Einzelunternehmen, in dem nur der/die Inhaber/in Revisionsdienstleistungen erbringt**“ muss die Frage lediglich mit „Ja“ oder „Nein“ beantwortet werden. Bei „Nein“ besteht ebenfalls die Pflicht zum Anschluss an das System zur regelmässigen Beurteilung durch gleichrangige Berufsleute:

Besteht ein Qualitätssicherungssystem?

Ja Nein

Angaben zu Verfahren (Schritt 5)

Neu sind allfällige, innerhalb der letzten zehn Jahre vor der Gesuchstellung rechtskräftig abgeschlossene Straf- oder Verwaltungsstrafverfahren einzugeben. Zusätzlich sind alle innerhalb der letzten zehn Jahre vor der Gesuchstellung rechtskräftig abgeschlossenen und im Zusammenhang mit gesetzlich vorgeschriebenen Revisionsdienstleistungen stehende Verfahren der zivil- oder verwaltungsrechtlichen Verantwortlichkeit (insbesondere nach Art. 755 OR; SR 220), Verfahren vor spezialgesetzlichen Aufsichtsbehörden, börsenrechtlichen Sanktionsorganen oder berufsrechtlichen Standesorganen einzutragen.